

Batimat 2007 s'est mis au vert

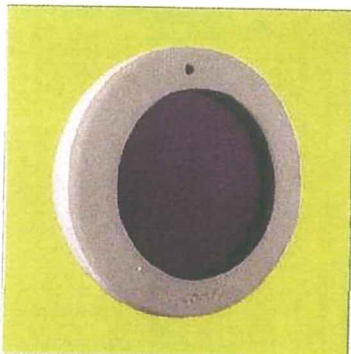
Tous les deux ans, le salon de la construction est l'occasion de découvrir les nouveaux matériels et matériaux. *Maison Magazine* l'a visité pour vous.

Sélection Nathalie Soubiran, Jérôme Aumont, Georges-François Rey

450 000 VISITEURS. Jamais Batimat n'avait connu une telle affluence. Jamais non plus le salon n'avait suscité un tel intérêt dans les médias. Il est vrai que trois ministres s'étaient déplacés pour l'occasion, dont deux, Jean-Louis Borloo et Nathalie Kosciusko-Morizet, représentaient officiellement, et pour la première fois, l'écologie au sein d'un univers où jusqu'alors elle n'était pas particulièrement mise en avant. Avec l'édition 2007 du salon Batimat, la preuve

est faite qu'après les premières conclusions du Grenelle de l'environnement (voir p. 29), le développement durable et les économies d'énergie sont désormais au cœur des préoccupations dans le monde de la construction, et pour longtemps. C'est parmi les quelque 900 nouveautés revendiquées par les exposants que *Maison Magazine* a fait un premier choix et sélectionné celles qui concernaient plus précisément la maison individuelle.

1. CONSTRUIRE / RÉNOVER



Captteur solaire. Fonctionnant de manière autonome grâce à des cellules solaires, il ne nécessite aucune maintenance. Une fois posé, il pilote automatiquement un store, un volet roulant ou un brise-soleil en fonction du degré d'ensoleillement. Prix : 160 € HT. Somfy France.

PRODUIT
VERT



Fenêtre de toit antibruit. Un tiers des usagers de fenêtres de toit déplorent les nuisances sonores liées à la pluie et à la grêle. Cette innovation devrait les ravir. Cette fenêtre de toit est en effet dotée d'un double vitrage spécifique associé à un nouveau système d'isolation acoustique, divisant ainsi par deux le bruit d'impact de la pluie par rapport à une fenêtre de toit classique, soit un niveau sonore de 48 dB. «Fenêtre de toit tout confort», 404,25 € en version GGL (78 x 98 cm), Velux.



Store intérieur à luminosité réglable. Réalisé en tissu sur une double épaisseur, ce store à enrouleur (caisson de h. 68 mm x p. 74 mm) présente des bandes alternées diffusantes ou masquantes. On règle le passage de la lumière à l'aide d'une chaînette. Hauteur et largeur maxi : 2,40 m. Prix : NC. Stores de Tournus.



Châssis tabatière monobloc étanche.

PRODUIT
VERT

En zinc, il se pose en une seule opération et s'ouvre à 180°. Il est doté d'un double vitrage 4-12-4 et s'adapte à toutes les couvertures en ardoises ou en tuiles plates avec une pente de 30° à 60°. Prix : NC. VM Zinc Umicore France.

Hors-Série

29 RUE DE CHATEAUDUN
75308 PARIS CEDEX 09 - 01 75 55 10 00

2. ISOLER

Isolant de récupération.

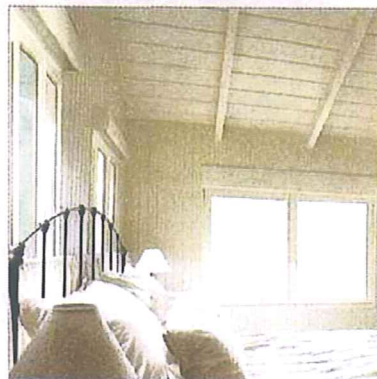
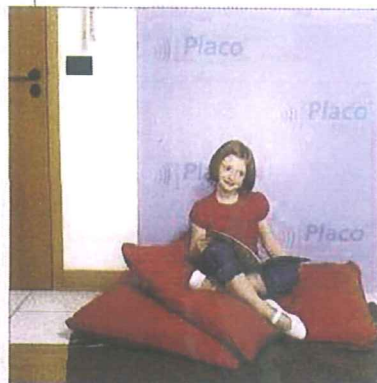
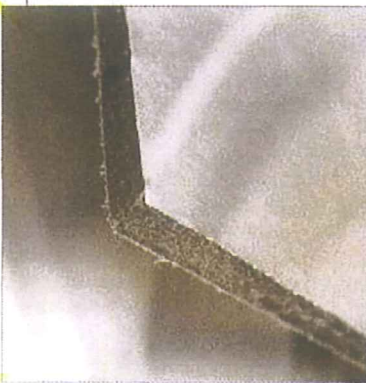
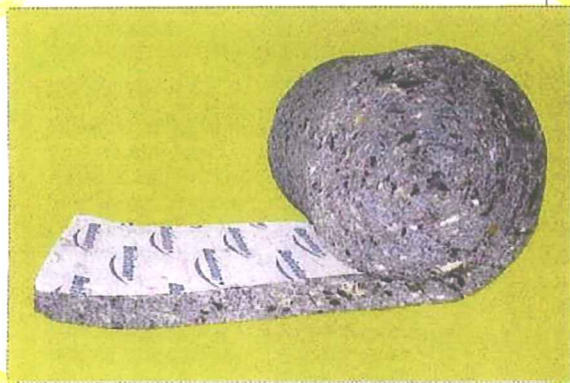
Baticoton (60 % de fibres textiles issues de vêtements usagés, 20 % de laine de mouton de mégissiers, et 20 % de fibres textiles) est un isolant thermique performant : conductivité de 0,037 W/m.K. Destiné à la rénovation, il se pose facilement grâce à sa présentation en rouleaux ou en panneaux.
Prix : de 9,80 € à 27 € HT le m² selon l'épaisseur.
«Baticoton», Groupe **ISOA**.



Panneau inerte. Nouvelle génération de matériaux, ce panneau à inertie thermique contrôle la température intérieure des pièces. Composé de deux feuilles d'aluminium qui encapsulent de la paraffine, il absorbe et restitue la chaleur lors de son changement de phase interne. Il réduit les émissions de CO₂. Panneau carré de 1,20 m de côté et de 5 mm d'épaisseur. Prix : 48,50 € HT le m². DuPont Energain.



Plaque acoustique. Elle permet d'obtenir 50 % de bruit en moins sur les doublages de murs, cloisons et plafonds. Elle est constituée de carton et d'une structure cristalline de gypse. Sa haute densité permet d'amortir les bruits sans altérer les autres performances. Recyclable. Plaques de 12,5 mm d'épaisseur. Nombreuses dimensions disponibles. Prix : env. 4,50 € HT le m². Placoplatre.



Vitrage basse consommation.

Revêtu d'une fine couche métallique, ce triple vitrage réfléchit les infrarouges thermiques et permet une limitation des déperditions de chaleur. Grâce à un traitement par pyrolyse (couche minérale photocatalytique et hydrophile), il est également autonettoyant.
Prix : NC. «Climatop Bioclean 70/50», Saint-Gobain.



Caisson en béton cellulaire.

Pour limiter les déperditions de chaleur dues principalement à la rupture de pont thermique, Xella a mis au point un coffretunnel pour volet roulant en Thermopierre (béton cellulaire). Cet élément autoportant non porteur se pose, selon la technique des joints minces, comme un simple linteau lors de l'élevation des murs. Disponible en 30 et 36,5 cm d'épaisseur et 25 à 30 cm de hauteur. Prix : NC. «Coffret roulant en Thermopierre», Xella.

Coffre de volet roulant isolant.

Réalisé en PVC, il peut accueillir des volets roulants en PVC ou en aluminium, et intègre une moustiquaire et un isolant thermo-acoustique offrant de très hautes performances acoustiques. 17,5 cm ou 21 cm de hauteur, il est proposé dans 3 coloris. Prix : NC. «Vekavariant» de Veka.

Hors-Série

29 RUE DE CHATEAUDUN
75308 PARIS CEDEX 09 - 01 75 55 10 00



5.5 Designers

www.cinqcinquedesigners.com

A

Acova 0 825 363 738.
www.acova.fr

Ademe 0 810 060 050.
www.ademe. Liste des
Espaces Info-Energie
disponible sur Internet ou
par téléphone.

AEG 0 890 710 344.

www.aeg-electrolux.fr

AGC 01 57 58 30 99.

www.yourglass.fr

Airelec www.airelec.fr

Airwell 01 39 44 78 00.

Aldès 04 78 77 15 15.

www.aldes.com

Allia www.allia.fr

Alphacan www.alphacan.fr

AM.PM www.ampm.fr

Aquilus 0 800 181 614.

www.aquiluspiscines.fr

Archea 05 34 25 75 72.

www.archea.fr

Art & Fenêtres

0 810 282 828.

www.artetfenetres.com

Arthur Bonnet

www.arthurbonnet.com

Artirec 01 43 40 93 71.

Aspigel 05 59 20 17 57.

Atlantem www.atlantem.fr

Atlantic 0 810 485 485.

www.atlantic.tm.fr

Avenir Énergie

04 75 82 28 90.

www.avenir-energie.com

B

Bambou Touch (Belgique)

+32 (0)2 384 58 77.

www.bambootouch.com

Bel'M www.belm.fr

Bionaire Airelec

0825 858 582.

Blanchon

www.blanchon.com

Bouchara 01 42 80 66 95.

Brandt www.brandt.com

Brossette 0 810 511 541.

www.brossette.fr

Buderus 0 825 120 120.

www.buderus.fr

Butech

01 69 75 40 00.

Sur www.porcelanosa.fr

C

Camif 0 892 69 69 92.

www.camif.fr

Capeb www.capeb.fr

Carré blanc

www.carreblanc.com

Casalux Home Design

0 872 491 375.

Castorama

0 810 104 104.

www.castorama.fr

Célio www.celio.fr

Cerland 0 820 200 626.

www.cerland.fr

Chaffoteaux

www.chaffoteaux.fr

Chappée

www.chappee.com

Cheminées Philippe

03 21 61 70 70.

www.cheminees-philippe.fr

Cheminées Richard

Le Droff www

.france-cheminee.com

Chêne de l'Est

03 87 98 03 42.

www.chenedelest.com

Ciat 0 810 810 142.

www.ciat.fr

Clair Azur 0 825 825 818.

www.clairazur.com

Clipsol 04 79 34 35 35.

www.clipsol.com

Couleurs Parquet

01 40 44 60 64.

D

Dacryl 06 07 33 96 16.

www.dacryl.fr

Daikin 01 46 69 95 69.

www.daikin.fr

De Dietrich

0 825 120 520. www.

dedietrich-thermique.fr

Deleage 02 99 82 74 34.

www.deleage.fr

Delta Dore

0 820 822 822.

www.deltadore.com

Design Parquet

02 99 49 66 66.

Deville www.deville.fr

Dulux Valentine

01 46 88 32 32.

E

Ecotherm 0 825 335 335.

www.ecotherm.fr

EDF 0 810 126 126.

www.edf.fr

Elm Leblanc

0 820 006 000.

Emat 04 78 90 98 98.

www.emat-sas.com

Émois & Bois

01 46 23 02 14.

www.emoisetbois.com

Energain Dupont

www.energain.dupont.com

Eternit 0 825 82 28 22.

www.eternit.fr

Eyeleds International

01 60 54 62 66.

www.eyeleds.com

F

Fagor www.fagor.fr

Fakro France

01 60 06 75 02.

www.fakro.fr

Fédération française

tuiles et briques

www.latuileterrecuite.com

Finimétal 01 45 91 62 00.

www.finimetal.fr

Flash 03 88 01 88 01.

www.flash.fr

Focus 04 67 55 01 93.

www.focus-creation.com

Fonds 03 89 37 75 00.

www.fondis.com

FP Bois 05 58 82 71 71.

France Géothermie

0 800 884 237. www.

france-geothermie.com

Frico www.frico.se/france

Frisquet 01 60 09 45 05.

www.frisquet.fr

G

Gaggenau 0 892 698 310.

www.gaggenau.com/FR_fr/

Home.do

Gautier 0 810 638 253.

www.gautier.fr

Gealan www.gealan.de/fr

Geminox

www.geminox.com/

Giacomini www.giacomini.fr

Glaverbel www.agc-flat-

glass.eu/glassday/FR/

Glendyne 01 45 76 86 00.

www.glendyne.com

GodIn 03 23 05 70 00.

www.godin.fr

Gpi/Groupe Gergonne

04 74 12 05 10.

www.gpi.fr

Grandform 0 800 05 15

25. www.grandform.fr

Groupe Cervin 0 820 106

606. www.cervin-enr.com

H

Habitat 0 800 010 800.

Hager 03 88 49 50 50.

www.hager.fr

Hase 03 89 21 57 70.

www.hase.fr

Hora 04 78 79 65 65.

www.hora.fr

Hülsta 01 56 71 27 40.

www.huelsta.com

I

Ideal Standard www

.ideal-standard.fr

Imerys Toiture www

.imerys-toiture.com

Invicta www.invicta.fr

Invista www.invista.com

Isover www.isover.com

J

Jacques Giordano

0 800 003 040.

www.solaristes.com

Jacuzzi 01 34 40 12 60.

www.jacuzzi-france.com

Jotul www.jotul.com

K

K-Line 0 825 850 803.

www.k-line.fr

Knauf www.knauf.fr

Kömmerling

03 88 71 50 50.

www.koemmerling.fr

Koramic 03 81 48 35 00.

www.koramic.fr

L

La Maison du bain

www.lamaisondubain.com

Lafarge Couverture

0 825 07 77 09.

www.lafarge-couverture.fr

Lafarge Plâtres

www.lafarge-platres.fr

Lapeyre la maison

0 825 85 60 00. www

.lapeyre.fr

Laufen, consulter

www.espace-aubade.fr

Lorenove 0 800 220 220.

www.lorenove.fr

Luxaflex 03 20 69 35 35.

www.luxaflex.fr

LVI 04 73 74 62 30.

www.lvifrance.fr

M

Marotte 01 49 48 13 60.

www.marotte.fr

Marty 05 53 36 26 26.

Meljac 01 40 61 08 43.

www.meljac.fr

Menuiseries Janneau

02 40 33 81 69.

www.janneau.com/

Menuiseries Pasquet

02 99 96 60 47.

www.pasquet.fr

Miele 0 892 685 220.

www.miele.fr

Mitsubishi Electric

www.chauffage-pac.com

Moderne Méthode

01 48 69 76 32. www.

moderne-methode.com

Msk Corporation (Japon)

+81 333 42 3838

Multiwood

05 58 04 40 40.

www.multiwood.fr

N

NapTural/Groupe Isoa

02 51 28 88 31.

Neff 0 892 698 210. www.