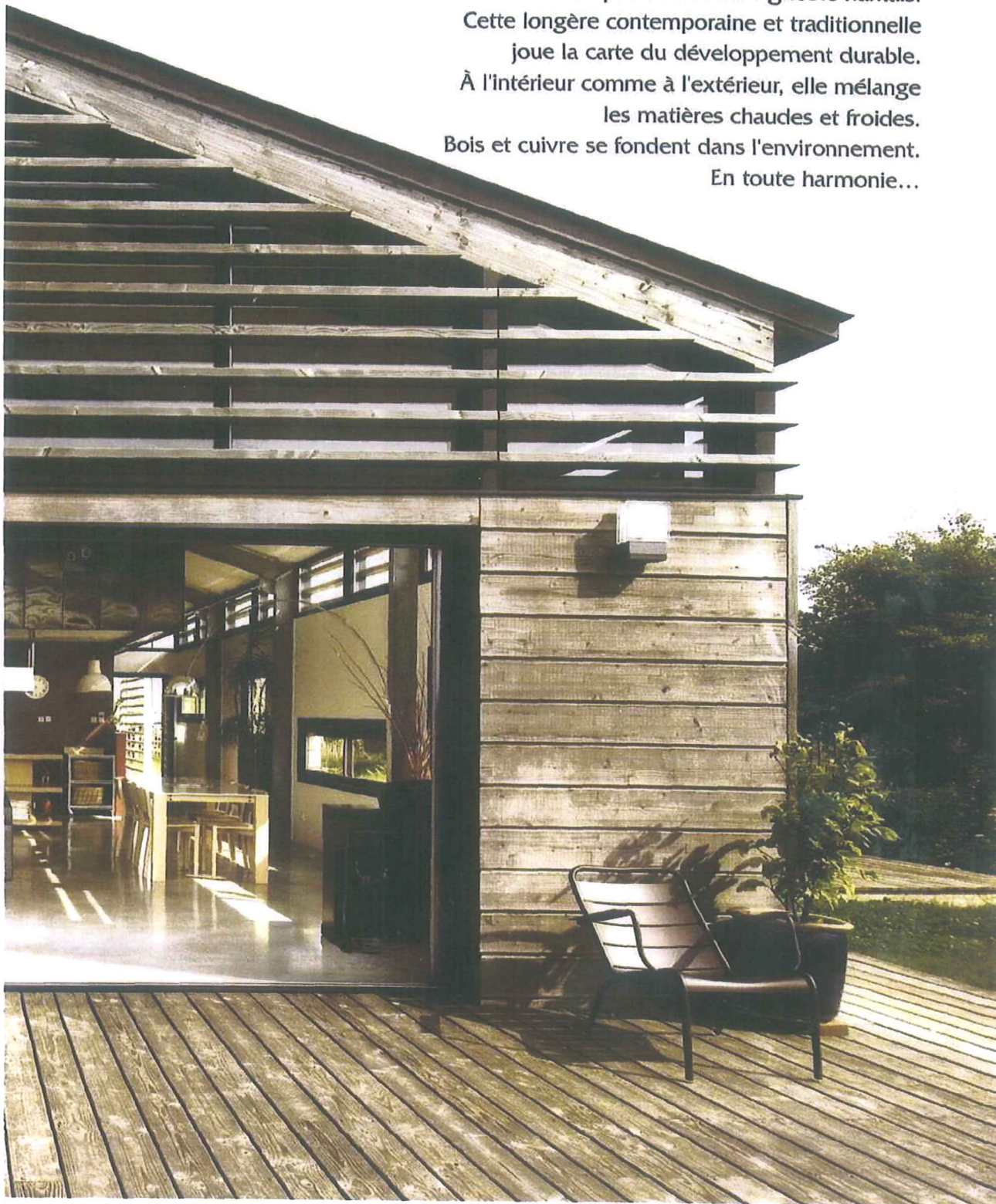


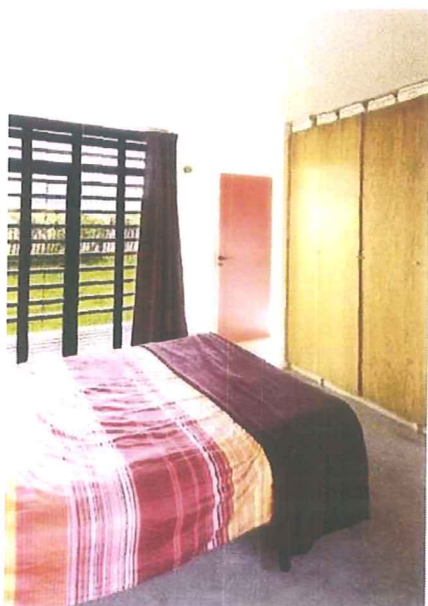
Un bâtiment allongé ouvert sur un paysage de vignes,  
en plein cœur du vignoble nantais.  
Cette longère contemporaine et traditionnelle  
joue la carte du développement durable.  
À l'intérieur comme à l'extérieur, elle mélange  
les matières chaudes et froides.  
Bois et cuivre se fondent dans l'environnement.  
En toute harmonie...



*Avec des ouvertures pensées selon le climat de la Loire-Atlantique, la maison offre 2 grandes terrasses dont une de 50 mètres carrés, orientée au sud.*



Peinture vert pistache vasques en gres sur un support en metal atmosphere presque tropicale pour cette salle de bains



genereux vers l'exterieur  
L'ecologie etait aussi un critere des proprie-  
taires Outre le choix de murs en bois non  
traite contreventes par des panneaux de  
Triply Laurent et Sylvie ont privilegie des  
matériaux respectueux de l'environnement  
et de la sante L'isolation a ete realisee par  
deux couches croisees de 60 mm de rou-  
leaux **Batiplum** (en plumes a 70 % laine de  
mouton et fibres textiles) Une plaque de  
Fermacell realisee a partir d'agglomeré de  
cellulose de papier recycle et de gypse vient  
assurer a finition « Nous sommes sensibles  
a l'evolution de notre monde et on s'y

retrouve dans notre consommation d'ener-  
gie les charges sont peu elevees pour une  
maison de cette taille » 120 euros en  
moyenne par mois grace notamment a la  
geothermie La parcelle n etant pas suffisam-  
ment large pour realiser un reseau horizon-  
tal a faible profondeur le choix s'est porte  
sur une sonde verticale unique plongeée a  
100 metres de profondeur La chaleur est  
diffusee grace a un reseau d'eau basse tem-  
perature insere dans la dalle du rez-de-  
chaussee en beton crepe Un poele a bois  
vient completer le dispositif pour les froides  
journées d'hiver

La chambre parentale est disposee le long de la coursive ouest, protegee  
par des cils de bois qui servent aussi de pare soleil naturel et assurent une  
douce transition avec l'exterieur